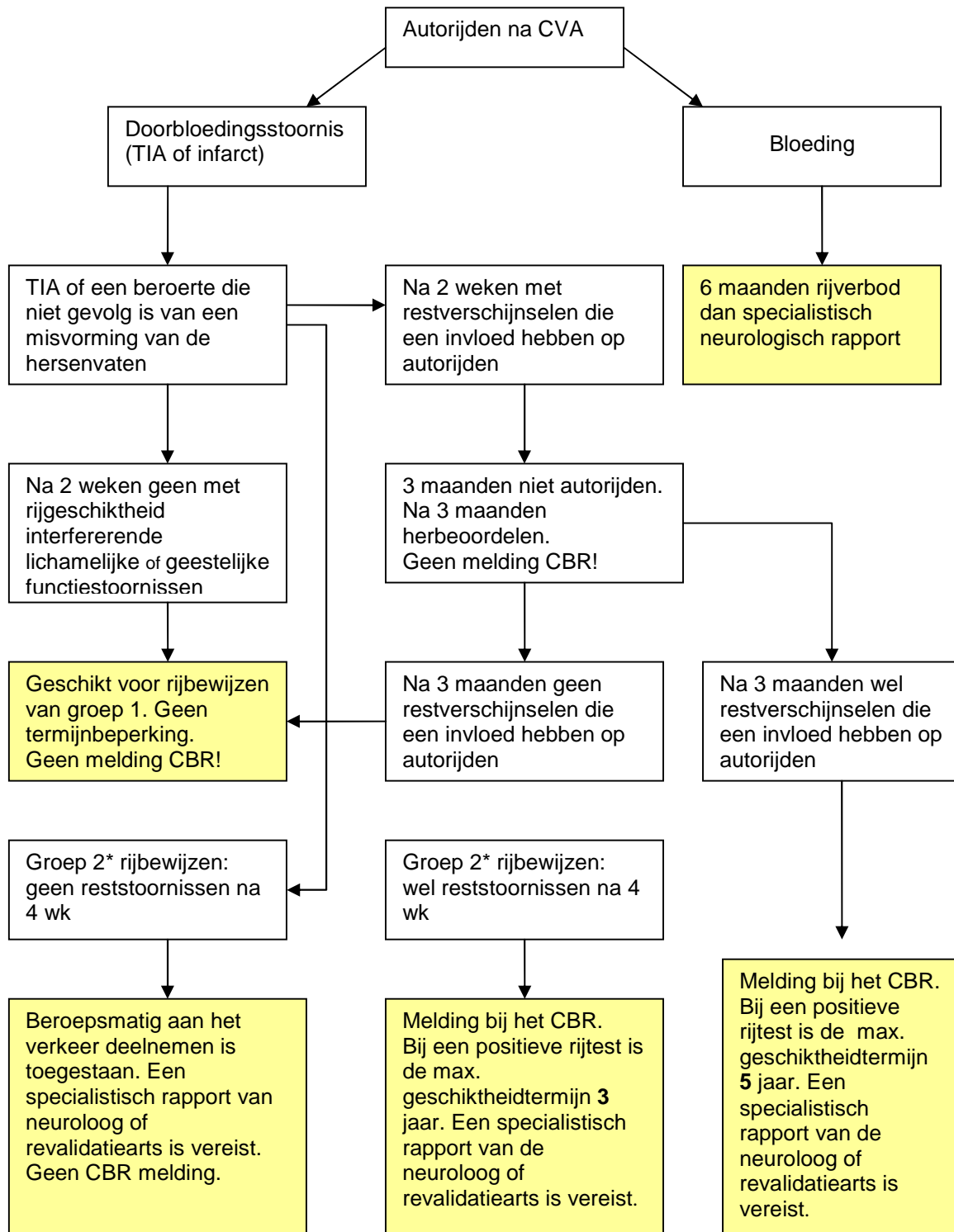


Autorijden na CVA



* Groep 2 rijbewijzen: beroepsmatig vervoer van goederen en personen. Het besturen van een personenauto waarbij geen andere personen worden vervoerd wordt bij de rijgeschiktheid beoordeling niet gezien als beroepsmatig vervoer. Er is geen tijdlimiet mbt het aantal uren rijden.